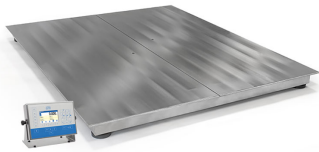




More information on the website
radwag.com/pl/info,w1,QJJ

Waga platformowa nierdzewna HX5.EX-1.4.1500.H10



Waga platformowa nierdzewna HX5.EX-1.4.1500.H10

Użyte rysunki, zdjęcia, grafiki mają charakter poglądowy.

Funkcje



Etykietowanie



Kontrola plus/minus



Odchyłki procentowe



Liczenie sztuk



Pomiar w Newtonach



Statystyka



Procedury GLP



Wymienne jednostki



Pamięć ALIBI

Dane techniczne

	Waga platformowa nierdzewna HX5.EX-1.4.1500.H10 WW-009-0023
Parametry metrologiczne	
Obciążenie maksymalne [Max]	1500 kg
Obciążenie minimalne [Min]	10 kg
Dokładność odczytu [d]	500 g
Zakres tary	-1500 kg
Klasa dokładności OIML	III
Parametry fizyczne	
Wyświetlacz	5" graficzny kolorowy
Długość przewodu	3 m
Wymiar szalki	1500×2000 mm
Masa netto	287,8 kg
Masa brutto	288 kg
Konstrukcja	
Stopień ochrony	IP 66 / 69 konstrukcja, IP 66 / 68 terminal
Certyfikacja ATEX	II 2G Ex ib IIC T4 Gb II 2D Ex ib IIIC T135°C Db
Certyfikacja IECEx	Ex ib IIC T4 Gb Ex ib IIIC T135°C Db
Konstrukcja	Stal nierdzewna AISI304
Interfejs komunikacyjny	
Interfejs	2×RS232, RS485
Parametry elektryczne	
Zasilanie	100 – 240 V AC 50/60 Hz
Maksymalny pobór mocy	15 W
Warunki środowiskowe	
Temperatura pracy	-10 – +40 °C
Wilgotność względna powietrza	10% – 85% RH bez kondensacji



Weryfikacja dodatkowo płatna



Akcesoria (Dodatkowo płatne)

Moduły komunikacyjne
Zasilacz iskrobezpieczny do wagi EX do zasilania miernika PUE
HX5.EX

Drukarki paragonowe

Oprogramowanie (Dodatkowo płatne)

E2R System
Edytor etykiet R02
R-LAB
RADWAG Development Studio

RAD KEY
Alibi Reader
Edytor wag 2.1