

P8 WT

Membranwägezelle



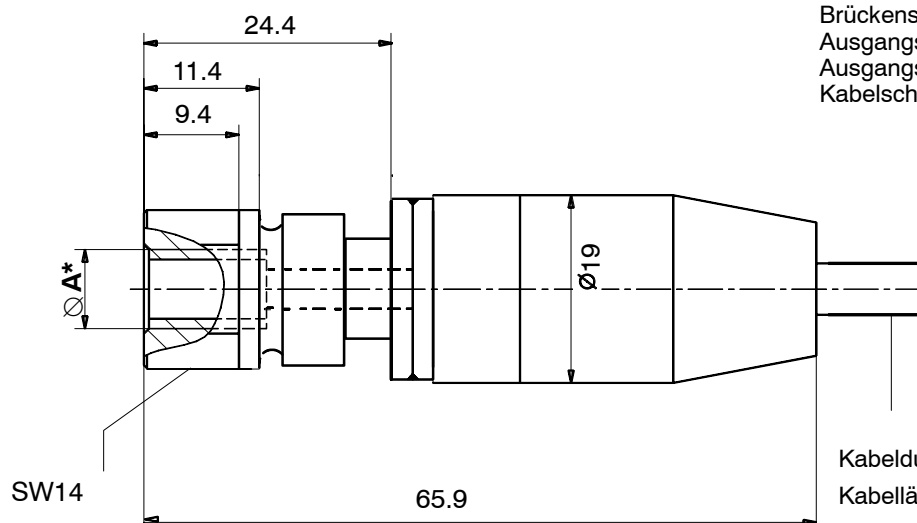
Leader in
strain gauge
and load cell
technology



Charakteristische Merkmale

- DMS-Absolutdruckaufnehmer für Hydraulikleitungen
- schnelle kostengünstige Montage
- kleine Abmessungen
- korrosionsbeständig
- für statische und dynamische Drücke

Abmessungen (in mm)



Anschlußbelegung:

Brückenspeisespannung (+)	schwarz
Brückenspeisespannung (-)	blau
Ausgangsspannung (+)	weiß
Ausgangsspannung (-)	rot
Kabelschirm (Masse)	gelb

Kabeldurchmesser: ca. 5.3mm
Kabellänge: 8m

Bestellbezeichnung:

1-P8WT/500B-001 (Abmess. A*=M8)

1-P8WT/500B-002 (Abmess. A*=G1/8)

Datenblatt D 21.P8WT.0

Technische Daten

Typ		P8WT
Genauigkeitsklasse		0,3
Mechanische Eingangsgrößen		Absolutdruck
Nenndruck	bar	500
Anfangsdruck (abs.)	bar	0
Grundresonanzfrequenz der Membran	kHz	134
Arbeitsbereich bei 23°C	%v. Nenn- druck	0...150
Überlastgrenze bei 23°C	% v. Nenn- druck	175
Zerstörungsbereich	% v. Nenn- druck	>200
Bei dynamischer Belastung zulässiger Druck	% v. Nenn- druck	100
	%	
zulässige Schwingbreite (nach DIN 50 100)	%	60
Werkstoff der vom Meßmedium berührten Teile: der inneren Oberfläche des Druckanschlusses		korrosionsbeständiger Stahl 1.4542 korrosionsbeständiger Stahl 1.4301
Werkstoff der äußeren Oberfläche		korrosionsbeständiger Stahl 1.4301 Polyethylen
Totvolumen	mm ³	500
Steuervolumen	mm ³	0,3
Ausgangskenngrößen		
Nennkennwert	mV/V	2±2%
Eingangswiderstand bei 23°C	Ω	370 (+130 / -70)
Ausgangswiderstand bei 23°C	Ω	330 (+90 / -30)
Nennbereich der Speisespannung (Effektivwert)	V	0,5...12
Kennlinienabweichung (Anfangspunkteinstellung)	%	±0,3
Wiederholbarkeit nach DIN 1319	%	±0,1
Temperatureinfluß auf das Nullsignal bezogen auf die Meßspanne, pro 10K, im Nenntemperaturbereich	%	±0,2
Temperatureinfluß auf den Kennwert bezogen auf den Istwert, pro 10K, im Nenntemperaturbereich	%	±0,3
Umgebungsbedingungen	°C	-10...+70
Nenntemperaturbereich	°C	-40...+80
Gebrauchstemperaturbereich	°C	-50...+85
Lagertemperaturbereich		
Schockfestigkeit (Typprüfung nach DIN IEC 68)	m/s ²	800
Schutzart (nach DIN 40050, IEC 68)		IP 67
Gewicht, ca. (inkl. Kabel)	g	380

HBM WÄGETECHNIK GMBH

HOTTINGER BALDWIN MESSTECHNIK

Im Tiefen See 45, D-64293 Darmstadt

Tel.: +49-1805-22 32 49 • Telefax: +49/ 61 51/ 80 35 86

<http://www.hbmwt.com>

wt04.98 - 0.5hbm

Änderungen vorbehalten. Alle Angaben beschreiben unsere Produkte in allgemeiner Form. Sie stellen keine Eigenschaftszusicherung im Sinne des §459 Abs. 2, BGB, dar und begründen keine Haftung.