

DATA: 21.11.2024 R.



Przedsiębiorstwo Robót Specjalnych
"Torfbud" Dawid Szopa

BROSZURA INFORMACYJNA

Nasze siedziby

ul. 11 Listopada 8, 41-500 Chorzów

Bieniędzice 26, 98-300 Wieluń

ul. Chemików, 43-400 Cieszyn

Dane kontaktowe

tel/fax: (0) 322 413 522

tel.kom: (0) 607 062 712

e-mail: torfbud@wagielektroniczne.com.pl

ING BANK ŚLĄSKI

83 1050 1937 1000 0092

NIP

627-231-33-83

0716 2554

wagielektroniczne.com.pl

pomiarymetr.pl

INFORMACJA HANDLOWA

Nasza firma specjalizuje się w elektronice przeznaczonej dla firm i instytucji. Naszą działalność można podzielić na cztery ściśle powiązane ze sobą działy:

WAGI ELEKTRONICZNE

- Legalizacja
- Produkcja
- Serwis
- Sprzedaż
- Wzorcowanie: akredytacja AP 149

AUTOMATYKA PRZEMYSŁOWA

- Projektowanie
- Wykonawstwo

WYPOSAŻENIE PLACÓWEK HANDLOWYCH

- Kasy, drukarki fiskalne
- Drukarki etykiet
- Skanery, czytniki kodów kreskowych
- Metkownice, kraljalnice, sprawdzarki cen i inne...

URZĄDZENIA POMIAROWE

- Urządzenia pomiarowe na wyposażeniu laboratoriów
- Budownictwa, przemysłu
- Produkcja
- Pomiary
- Sprawdzenia, legalizacja, wzorcowania

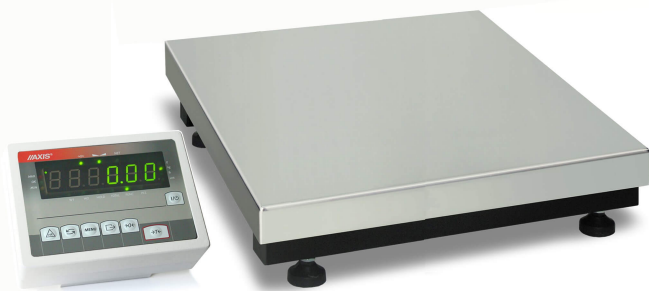
Nasza oferta handlowo-usługowo-produkcyjna dynamicznie się zwiększa w związku z czym nie przedstawiamy stricte bezpośredniej oferty, a zapraszamy do odwiedzin naszych stron internetowych gdzie wszelkie informacje o naszej działalności, przepisach, produktach, cenach są na bieżąco aktualizowane.

Wszystkim urządzeniom które sprzedajemy zapewniamy pełny serwis gwarancyjny i pogwarancyjny włącznie z wszelkimi usługami z nimi związanymi. Nie jesteśmy tylko firmą handlową, dbamy aby nasi klienci mieli zapewnioną pełną obsługę prawno-usługowo-serwisową.

Zapraszamy do zapoznania się z naszą ofertą



PRZEDSTAWIAMY OFERTĘ DOTYCZĄCĄ DOSTAWY WAGI.



OPIS URZĄDZENIA

Wagi platformowe przeznaczone są do pracy w przemyśle i handlu w warunkach normalnych. Ich zasadnicze cechy to solidna konstrukcja, wygodna obsługa oraz wysoka dokładność i szybkość ważenia.

Występujące w standardowych wagach złącza RS232C pozwalają na podłączenie drukarki taśmowej, drukarki etykiet lub komputera w celu drukowania kwitów wagowych, etykiet bądź sporządzania raportów.

Zakres zastosowań wag dodatkowo poszerzają liczne funkcje specjalne: liczenie sztuk, selekcja progowa, sumowanie serii ważeń i wiele innych.

Asortyment

WAGA AXIS BA15K-A6

Typ urządzenia

PLATFORMOWE

Cena netto

1920.00 ZŁ

DANE TECHNICZNE

Obciążenie maksymalne	15 kg
Działka odczytowa	5 g
Obciążenie minimalne	wg. PN-EN 45501
Zakres tarowania	-15 kg
Temperatura pracy	-10÷40°C
Wyświetlacz	LED
Wymiary pomostu	400mm x 500 mm
Stopień ochrony miernika wagowego	IP 65
Układ ważący	czujnik tensometryczny
Stopień ochrony czujnika	IP 65
Masa wagi	15kg
Legalizacja	Tak
Gwarancja	24 miesięcy

STANDARDOWE WYPOSAŻENIE ORAZ FUNKCJE










-  Złącze komunikacyjne RS232
-  Zwiększenie rozdzielczości
-  Automatyczne zerowanie
-  Sumowanie ważeń
-  Liczenie sztuk
-  Przeliczanie procentowe
-  Ważenie zwierząt
-  Receptury
-  Zmiana jednostek ważenia
-  Filtr antywstrząsowy
-  Wyświetlanie wskazania maksymalnego

OPCJONALNE WYPOSAŻENIE ORAZ FUNKCJE (ZA DOPŁATĄ)



Drugie złącze RS232

+ 150.00 ZŁ NETTO

	Złącze komunikacyjne RS422	+ 180.00 ZŁ NETTO
	Złącze ethernetowe	+ 440.00 ZŁ NETTO
	Data i zegar	+ 80.00 ZŁ NETTO
	USB	+ 150.00 ZŁ NETTO
	Zasilanie akumulatorowe	+ 180.00 ZŁ NETTO
	Progi	+ 50.00 ZŁ NETTO
	Gęstość płynów i ciał stałych	+ 150.00 ZŁ NETTO
	Wzorcowanie w zakresie akredytacji PCA	+ 200.00 ZŁ NETTO
	Oprogramowanie PERST do obsługi ważeń	+ 1300.00 ZŁ NETTO

DO POBRANIA:



INSTRUKCJA OBSŁUGI



FOLDER PRODUKTU

RECENZJA

Jedna z ostatnich solidnych produkowanych w Polsce wag. Konstrukcja nie składa się z cienkich lekko pospawanych blaszek, a z profili zamkniętych z prawdziwego zdarzenia. Całość malowana jest proszkowo na czarno. Konstrukcja jest nie do zniszczenia, po kilku latach pracy można spokojnie ją wyczyścić i wyremontować co nie jest czasami możliwe w tanich wagach gdyż w takich razem z farbą odpada stal i całość jest do wyrzucenia. Druga zaleta to solidny aluminiowy moduł. również możliwy do odświeżenia. Elektronika polska, myśl techniczna polska.

Modne jest teraz stwierdzenie, -Taka jak robiło się dawniej-. Właśnie tak jest, nie ma tu oszczędności na materiale, farbie i ogólnie na wszystkim. Kawał ciężkiej i solidnej wagi.

Protokoły/świadectwa:

Do każdego urządzenia wystawiane jest odpowiednie świadectwo zgodne z obowiązującymi przepisami.

Oznaczenia:

Na urządzenie nakładane są odpowiednie oznaczenia wynikające z obowiązujących przepisów oraz dodatkowa tabliczka znamionowa z datą ważności wykonanej usługi.

Warunki dostawy:

Do uzgodnienia

Forma płatności:

Do uzgodnienia

Termin realizacji:

Do uzgodnienia

Serwis:

pełna obsługa gwarancyjna i pogwarancyjna

Możliwości:

w rozliczeniu wagi używane

Powyższa oferta ma charakter informacyjny i nie stanowi oferty handlowej w rozumieniu art.66 §1 kodeksu cywilnego oraz innych właściwych przepisów prawnych.

T
O
R
F
B
U