

DATA: 20.05.2026 R.



Przedsiębiorstwo Robót Specjalnych  
"Torfbud" Dawid Szopa

# BROSZURA INFORMACYJNA

## Nasze siedziby

ul. 11 Listopada 8, 41-500 Chorzów

Bieniędzice 26, 98-300 Wieluń

ul. Chemików, 43-400 Cieszyn

## Dane kontaktowe

tel/fax: (0) 322 413 522

tel.kom: (0) 607 062 712

e-mail: torfbud@wagielektroniczne.com.pl

## ING BANK ŚLĄSKI

83 1050 1937 1000 0092

## NIP

627-231-33-83

0716 2554

wagielektroniczne.com.pl

pomiarymetr.pl

## INFORMACJA HANDLOWA

Nasza firma specjalizuje się w elektronice przeznaczonej dla firm i instytucji. Naszą działalność można podzielić na cztery ściśle powiązane ze sobą działy:

### WAGI ELEKTRONICZNE

- Legalizacja
- Produkcja
- Serwis
- Sprzedaż
- Wzorcowanie: akredytacja AP 149

### AUTOMATYKA PRZEMYSŁOWA

- Projektowanie
- Wykonawstwo

### WYPOSAŻENIE PLACÓWEK HANDLOWYCH

- Kasy, drukarki fiskalne
- Drukarki etykiet
- Skanery, czytniki kodów kreskowych
- Metkownice, kraljalnice, sprawdzarki cen i inne...

### URZĄDZENIA POMIAROWE

- Urządzenia pomiarowe na wyposażeniu laboratoriów
- Budownictwa, przemysłu
- Produkcja
- Pomiary
- Sprawdzenia, legalizacja, wzorcowania

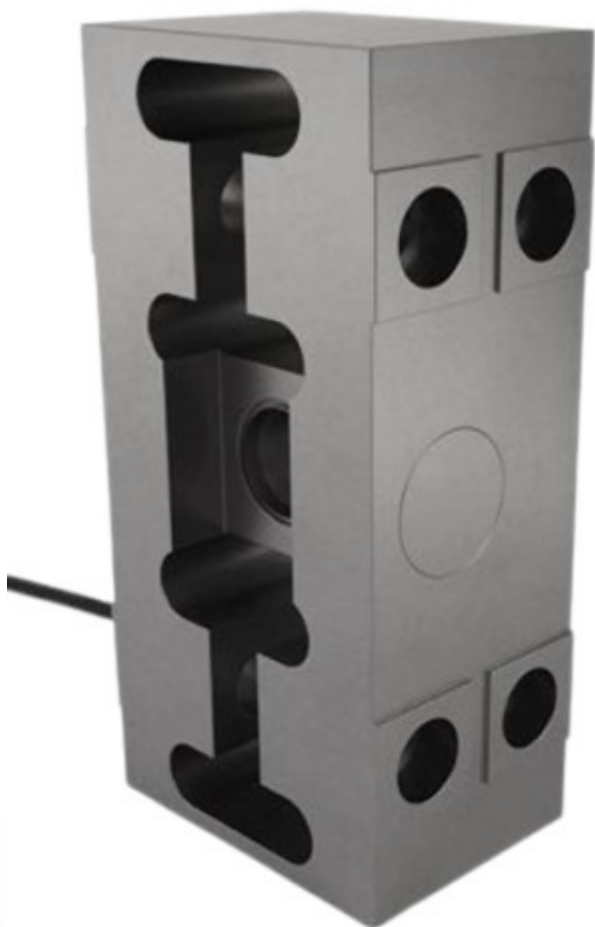
Nasza oferta handlowo-usługowo-produkcyjna dynamicznie się zwiększa w związku z czym nie przedstawiamy stricte bezpośredniej oferty, a zapraszamy do odwiedzin naszych stron internetowych gdzie wszelkie informacje o naszej działalności, przepisach, produktach, cenach są na bieżąco aktualizowane.

Wszystkim urządzeniom które sprzedajemy zapewniamy pełny serwis gwarancyjny i pogwarancyjny włącznie z wszelkimi usługami z nimi związanymi. Nie jesteśmy tylko firmą handlową, dbamy aby nasi klienci mieli zapewnioną pełną obsługę prawno-usługowo-serwisową.

Zapraszamy do zapoznania się z naszą ofertą



## PRZEDSTAWIAMY OFERTĘ DOTYCZĄCĄ DOSTAWY WAGI.



### OPIS URZĄDZENIA

Jednopunktowa celka obciążeniowa PC7H (1000 kg) to precyzyjny czujnik tensometryczny przeznaczony do pomiaru siły oraz masy w systemach wagowych o średnim i dużym zakresie obciążenia. Dzięki konstrukcji umożliwiającej kompensację mimośrodowego obciążenia, doskonale sprawdza się w wagach platformowych i przemysłowych. Stosowana jest głównie w wagach platformowych, przemysłowych oraz systemach dozujących, gdzie wymagana jest wysoka dokładność i stabilność pomiaru.

#### Asortyment

**WAGA FLINTEC PC7H-1000KG-C2**

#### Typ urządzenia

**CZUJNIKI**

#### Cena netto

**4290.00 ZŁ**

### DANE TECHNICZNE

Obciążenie maksymalne	<b>1 t</b>
Obciążenie minimalne	<b>wg. PN-EN 45501</b>
Zakres tarowania	<b>-1 t</b>
Temperatura pracy	<b>-10 do +40</b>
Stopień ochrony czujnika	<b>IP 68</b>
Legalizacja	<b>Tak</b>
Gwarancja	<b>12 miesięcy</b>

### STANDARDOWE WYPOSAŻENIE ORAZ FUNKCJE

### OPCJONALNE WYPOSAŻENIE ORAZ FUNKCJE (ZA DOPEŁATĄ)

**DO POBRANIA:**



**FOLDER PRODUKTU**

## RECENZJA

### Najważniejsze cechy:

- Nośność 1000 kg
- Konstrukcja ze stali nierdzewnej z powierzchnią piaskowaną
- Hermetycznie uszczelnione zgodnie ze standardem IP68/IP69K
- Solidna konstrukcja
- Dostosowano obciążenie poza środkiem
- Wysoka dokładność

### Aplikacje

- Podnośniki koszowe
- Maszyny rolnicze
- Pojazdy do gospodarki odpadami

Protokoły/świadectwa:

**Do każdego urządzenia wystawiane jest odpowiednie świadectwo zgodne z obowiązującymi przepisami.**

Oznaczenia:

**Na urządzenie nakładane są odpowiednie oznaczenia wynikające z obowiązujących przepisów oraz dodatkowa tabliczka znamionowa z datą ważności wykonanej usługi.**

Warunki dostawy:

**Do uzgodnienia**

Forma płatności:

**Do uzgodnienia**

Termin realizacji:

**Do uzgodnienia**

Serwis:

**pełna obsługa gwarancyjna i pogwarancyjna**

Możliwości:

**w rozliczeniu wagi używane**

Powyższa oferta ma charakter informacyjny i nie stanowi oferty handlowej w rozumieniu art.66 §1 kodeksu cywilnego oraz innych właściwych przepisów prawnych.